



ФИОРИ
коттеджный поселок



ФИОРИ

коттеджный поселок

«Фиори» – уникальный коттеджный поселок на черноморском побережье Сочи. Здесь сливаются величие природы и изысканный комфорт, открываются потрясающие виды на море и горы.

Поселок клубного типа выполнен в едином стиле в концепции «тихая роскошь», с готовыми домами, озеленением и благоустройством территории участка.



Локация

Черное море



15
минут
до аэропорта
Сочи



15
минут до ж/д
станции Адлер



12
минут
до моря



30
минут
до Красной Поляны



10
минут до президентского
лицея и концертного
зала «Сириус»

Немного о локации

Сочи – летняя столица России, «черноморская жемчужина». Это колоритный южный город, который славится протяжённой береговой линией и замечательными пляжами, тёплым и чистым морем, вкусной кухней и живописной природой.

НЕ ОФЕРТА



Море

которое никогда не надоест. Оно всегда разное: то тихое, светло-голубое, то пламенное, сверкающее, темно-синее. Вечнозелёный город просто пропитан упоительным запахом хвои, смешанным с ароматом цветущих магнолий и соленым морским бризом.

На протяженной береговой линии расположилось множество лечебниц и санаториев с хорошим сервисом, куда приезжают со всей страны восстановить здоровье и провести время в красивом и экологически чистом месте.

НЕ ОФЕРТА





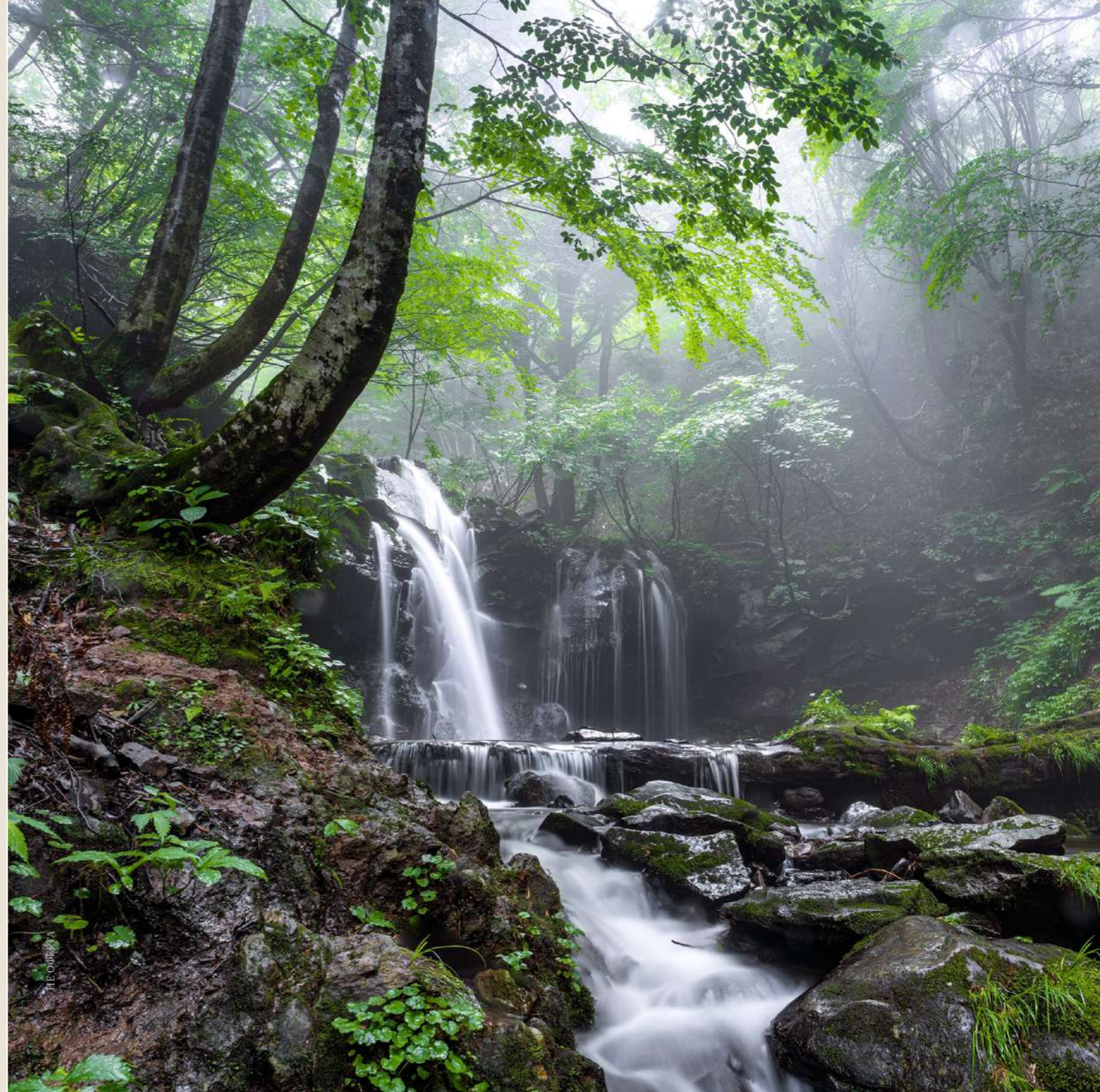
Горы

Величественные, со снежными пиками, издали кажутся покрытыми зеленым бархатом великанами, со множеством кристально-звонких горных рек, чистых озер и водопадов. Горы наполнены ароматом чабреца, дикой мяты, цветущего шиповника и тмина. Реликтовые доледниковые леса, покрывавшие землю 20 млн лет назад, почти в первозданном виде сохранились в горах Сочи. Таких лесов нет больше нигде в мире.

Горный курорт Красная Поляна – это сочетание дикой заповедной природы и богатой инфраструктуры с современными канатными дорогами, спа и рестораны высокого уровня в горах. Вокруг пятизвездочных отелей возвышаются самые высокие горы региона. Кроме активного отдыха и отличных горнолыжных трасс здесь еще много развлечений: концерты, кино, аквапарк, бары с высоким уровнем сервиса.

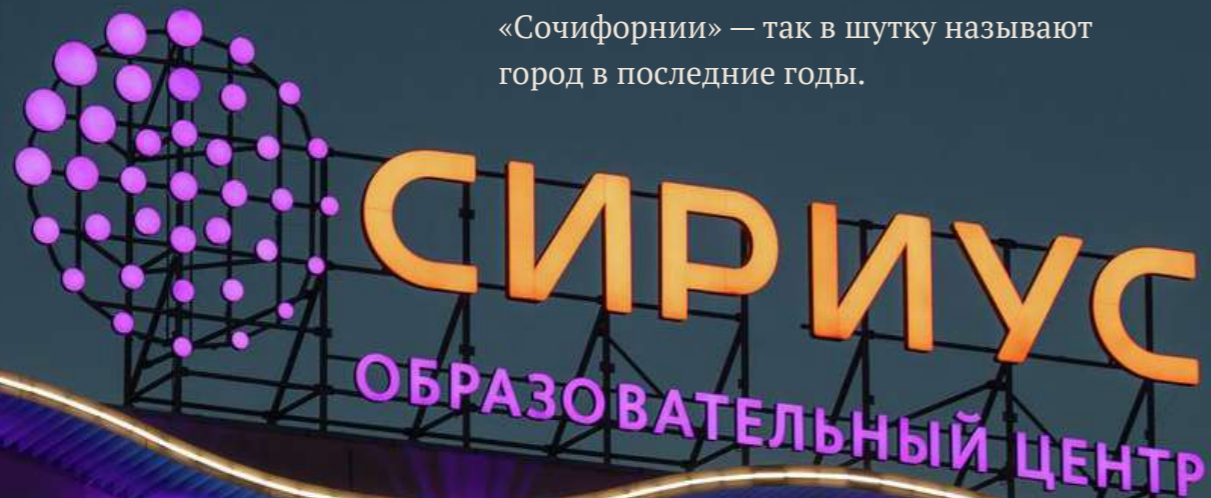


НЕ ОФЕРТА



Образование

Сочи давно перестал быть городом только для туристов. Город оброс инвестициями, современными общественными пространствами. Московские рестораторы открывают здесь свои заведения, а айтишники и стартаперы переезжают жить. Это и сформировало имидж «Сочифорнии» — так в шутку называют город в последние годы.



Сейчас здесь активно развивается образовательная сфера, частью которой является Президентский лицей «Сириус» — образовательный центр поддержки одарённых детей в России. Такого центра по своему масштабу и оснащённости в России больше нет! В одном месте собраны десятки уникальных лабораторий: космических технологий, биохакинга, 3D-прототипирования, филиал Национальной электронной библиотеки и другие. Все учебные аудитории оснащены интерактивными досками, выходом в Интернет, видеосистемами. Сириус для многих родителей является лучшим местом обучения детей на сегодня. Все программы тут бесплатные.

Культура и спорт

В Сочи проводят знаковые музыкальные и кинофестивали, такие как «Кинотавр», Фестиваль искусств Юрия Башмета. А также круглый год проходят различные спортивные события – марафоны, велосипедные и лыжные соревнования.



ЯХТИНГ

В Имеретинской бухте в 15 минутах езды от коттеджного поселка «Фиори» размещается множество яхт-клубов. Вы можете не только выйти на яхте в море, понырять, порыбачить или позавтракать, но и научиться яхтингу, получить квалификацию и поучаствовать в соревнованиях. Это ни с чем не сравнимое ощущение!



Езда верхом

В паре минут езды от поселка «Фиори» находится конно-спортивный клуб с ухоженными красивыми лошадками.

Отсюда можно отправиться на живописную конную прогулку по горам. А еще обучиться всем премудростям верховой езды, начиная с азов.





ФИОРИ

коттеджный поселок

«Фиори» – это закрытая охраняемая территория из 16 участков.

На каждом из них:

- двухэтажный дом 153–254 м²,
- бассейн,
- паркинг на 2 машины.

На территории участков сделаны дорожки, клумбы, высажены деревья и кустарники, постелен рулонный газон, проложен автополив, чтобы вам оставалось только наслаждаться красотой.



16
ДОМОВ



бассейн
на каждом
участке



паркинг
на 2 авто
на каждом
участке



сдача
первой
очереди
I кв. 2024



Выберите
СВОЙ ДОМ

Генплан



Дом №1

Площадь дома
153,46 м²

Площадь участка
677 м²

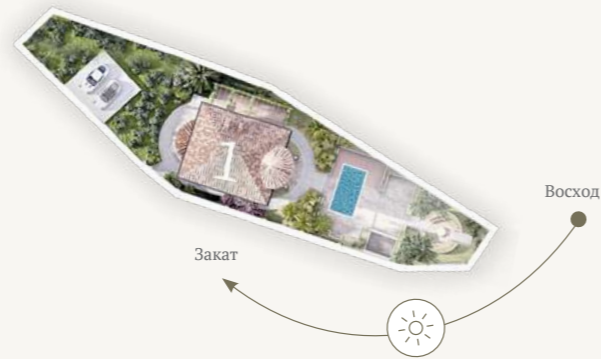
Стоимость:
155 млн. ₽

На плане поселка



Особенности участка:
*уединенность, вид на горы
и море, отсутствие соседей*

План участка

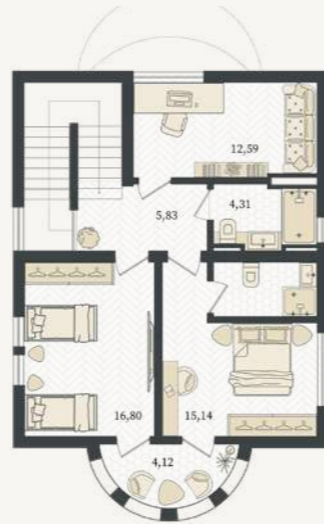


Планировки

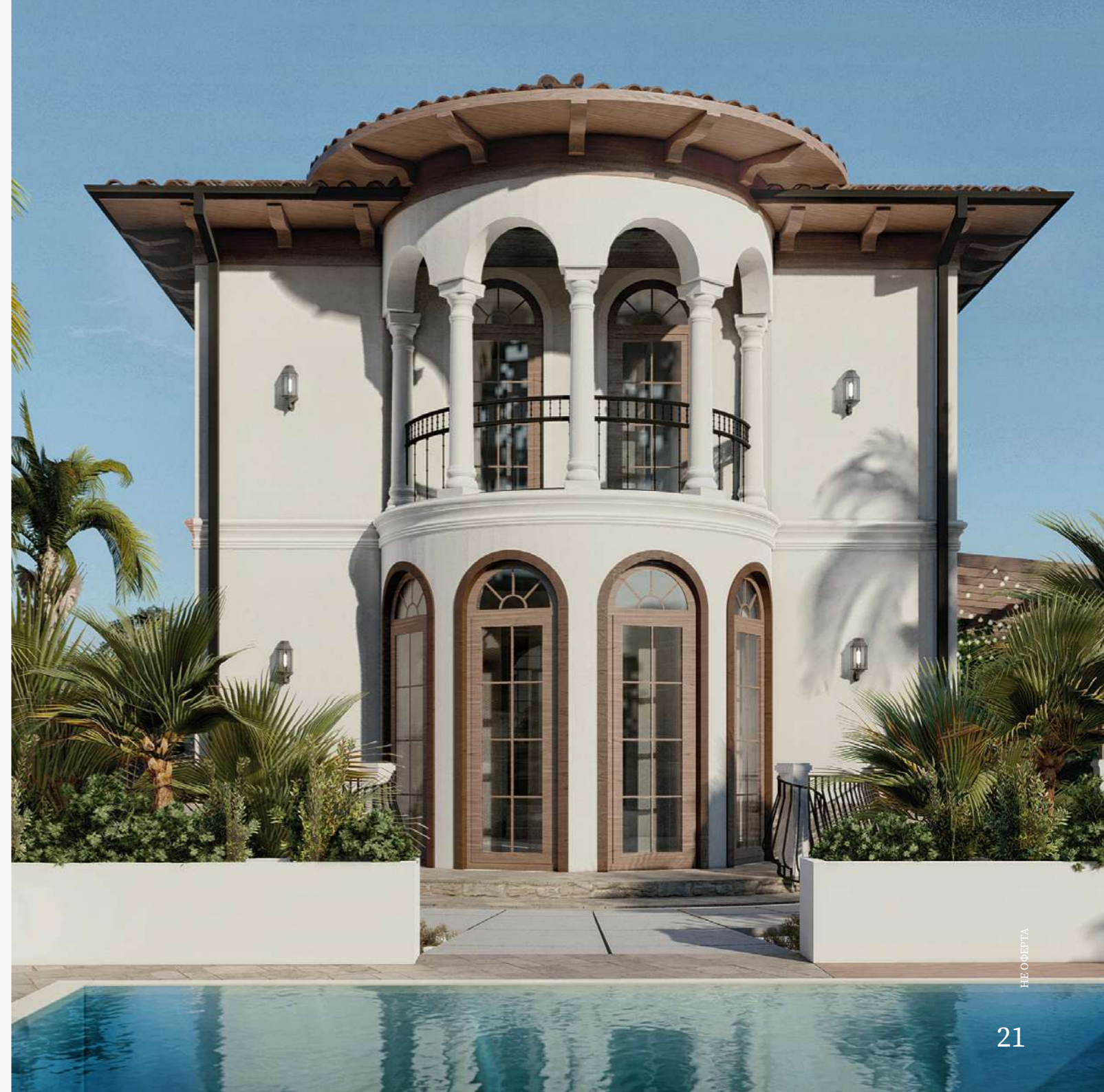
1 этаж



2 этаж



НЕ ОФЕРТА



НЕ ОФЕРТА

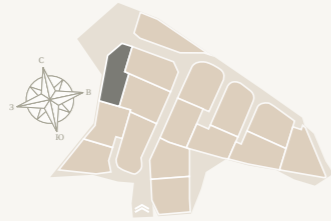
Дом №2

Площадь дома
196,84 м²

Площадь участка
593 м²

Стоимость:
120 млн. ₴

На плане поселка



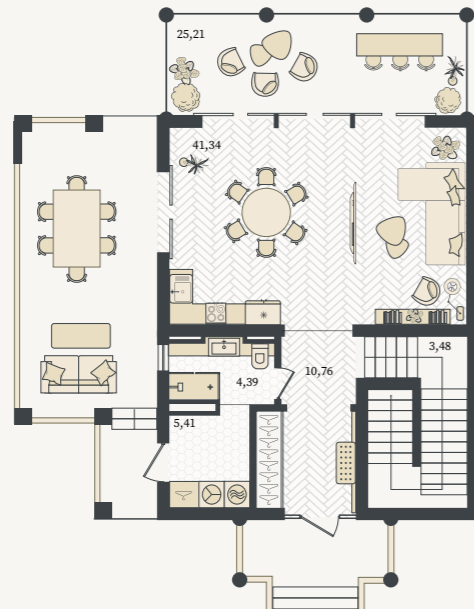
План участка



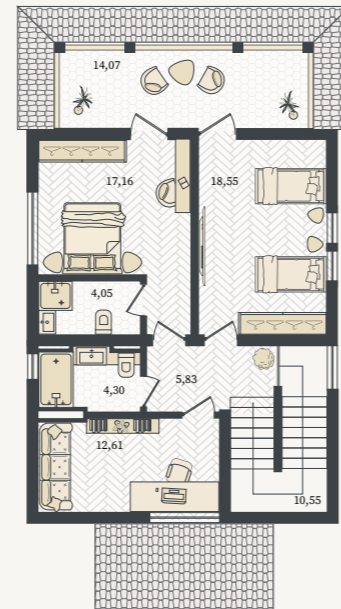
Особенности участка:
вид на море

Планировки

1 этаж



2 этаж



Дом №3

Площадь дома
196,84 м²

Площадь участка
650 м²

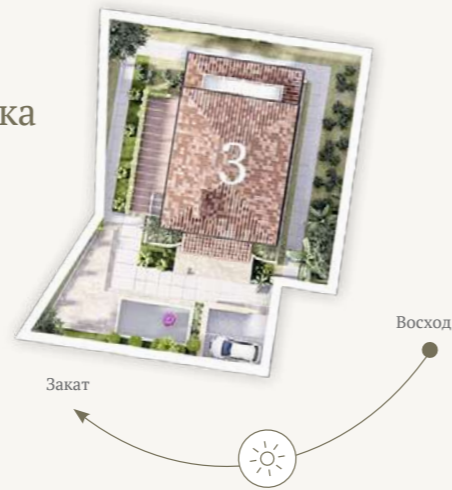
Стоимость:
120 млн. ₹

На плане поселка



Особенности участка:
вид на море

План участка



Планировки

1 этаж



2 этаж



Дом №4

Площадь дома
254,85 м²

Площадь участка
641 м²

Стоимость:
125 млн. ₺

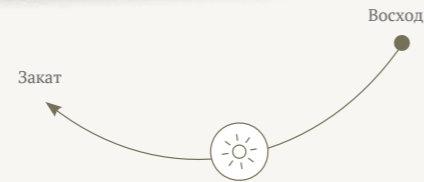
На плане поселка



План участка



Особенности участка:
вид на море



Планировки

1 этаж



2 этаж



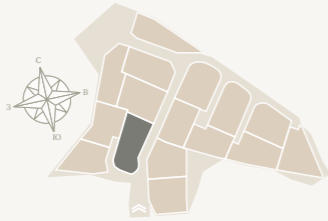
Дом №5

Площадь дома
186,51 м²

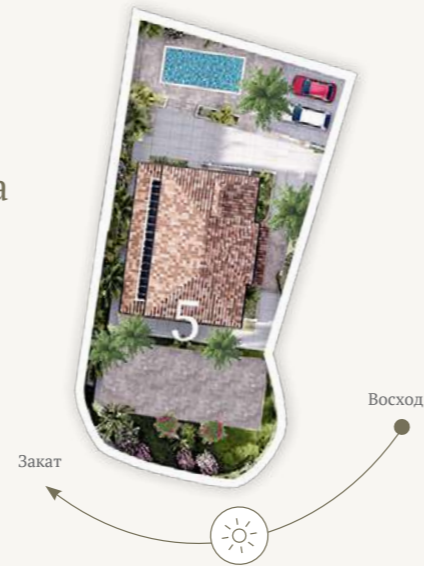
Площадь участка
724 м²

Стоимость:
120 млн. ₹

На плане поселка

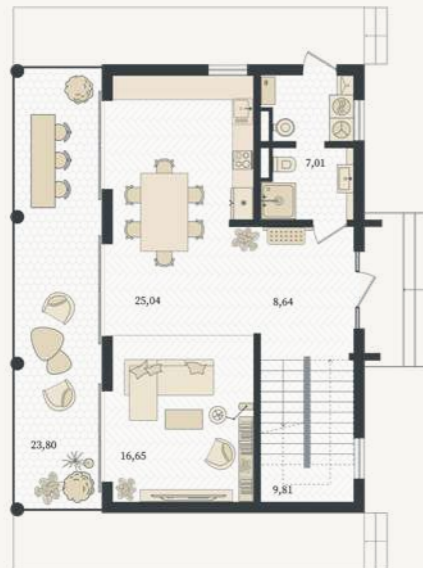


План участка

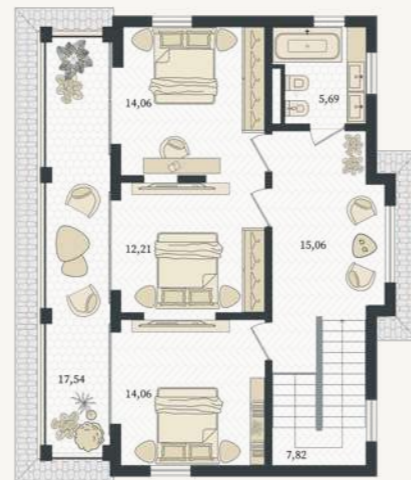


Планировки

1 этаж



2 этаж



НЕ ОФЕРТА



НЕ ОФЕРТА

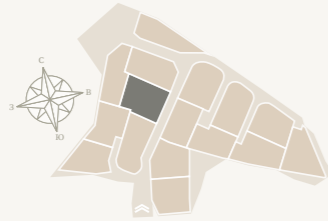
Дом №6

Площадь дома
196,84 м²

Площадь участка
711 м²

Стоимость:
120 млн. ₽

На плане поселка

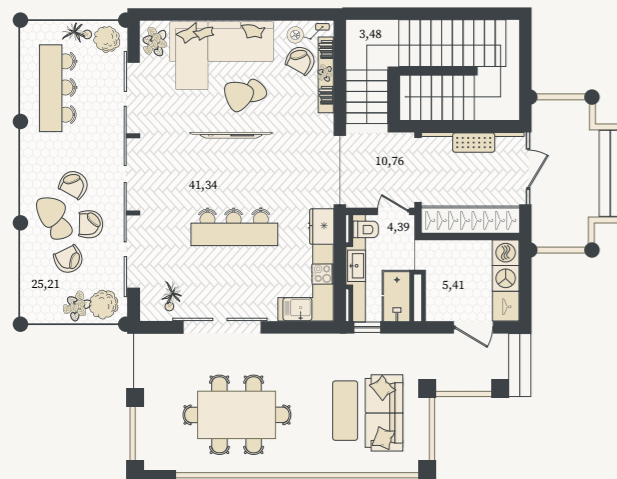


План участка

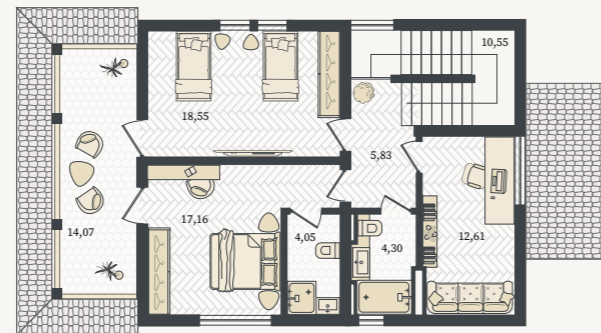


Планировки

1 этаж



2 этаж



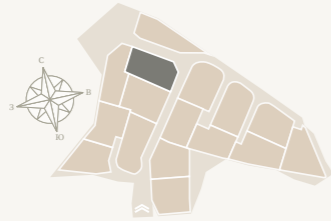
Дом №7

Площадь дома
254,85 м²

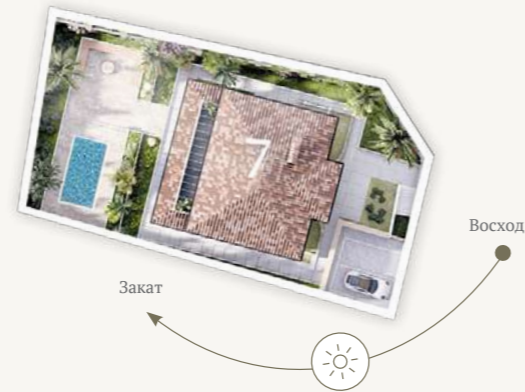
Площадь участка
690 м²

Стоимость:
125 млн. ₽

На плане поселка

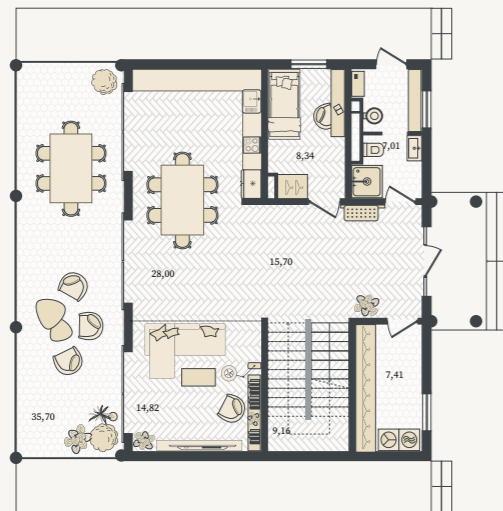


План участка

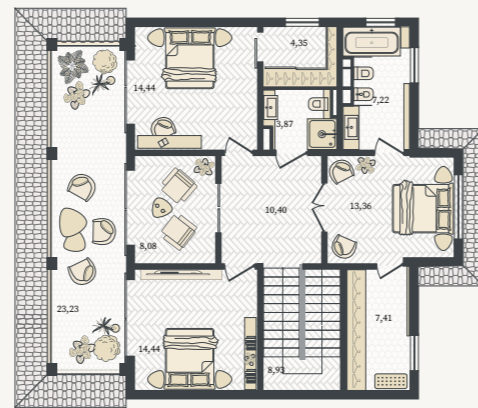


Планировки

1 этаж



2 этаж



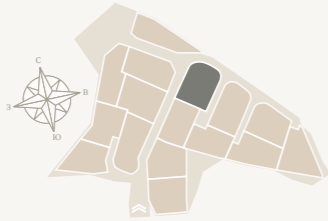
Дом №8

Площадь дома
254,85 м²

Площадь участка
690 м²

Стоимость:
125 млн. ₪

На плане поселка



План участка



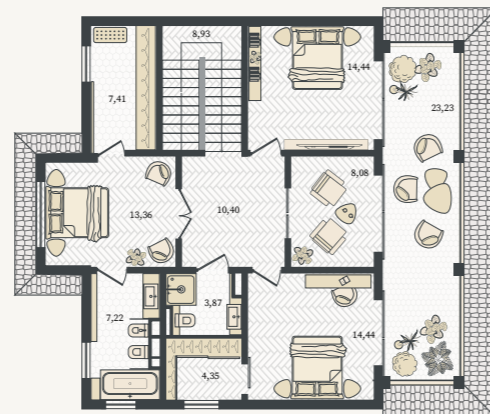
Особенности участка:
вид на горы

Планировки

1 этаж



2 этаж



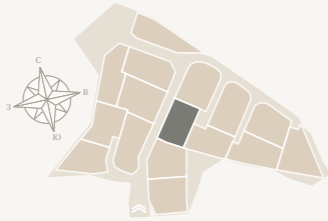
Дом №9

Площадь дома
196,84 м²

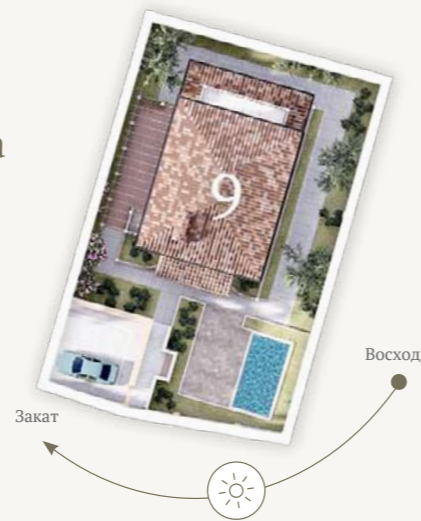
Площадь участка
585 м²

Стоимость:
120 млн. ₽

На плане поселка

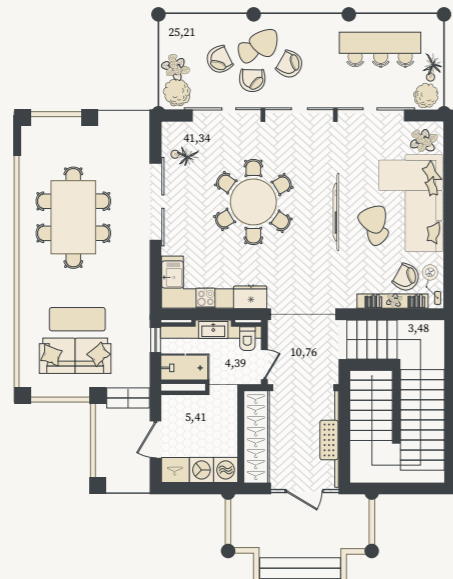


План участка

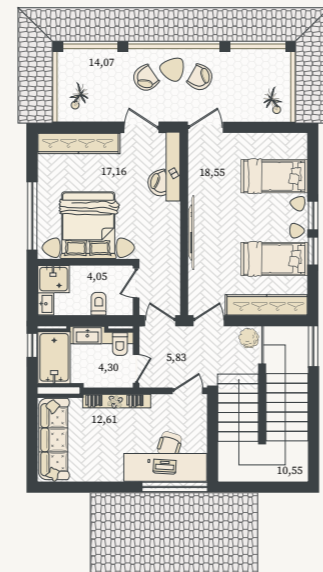


Планировки

1 этаж



2 этаж



Дом №10

Площадь дома
254,85 м²

Площадь участка
620 м²

Стоимость:
125 млн. ₽

На плане поселка



План участка



Особенности участка:
вид на лес

Планировки

1 этаж



2 этаж



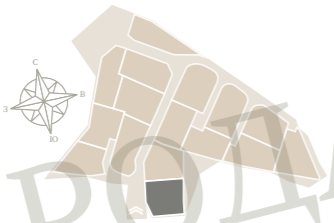
Дом №11

Площадь дома
254,85 м²

Площадь участка
660 м²

Стоимость:
115 млн. ₽

На плане поселка



План участка



Особенности участка:
вид на лес

Планировки

1 этаж



2 этаж



Дом №12

Площадь дома
196,84 м²

Площадь участка
544 м²

Стоимость:
105 млн. ₽

На плане поселка



План участка



Особенности участка:
выход в лес

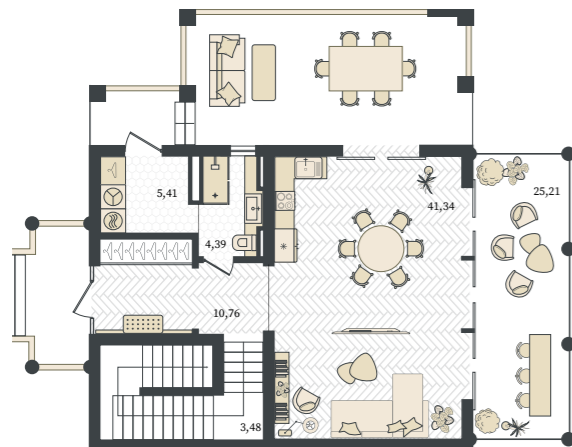
Закат

Восход

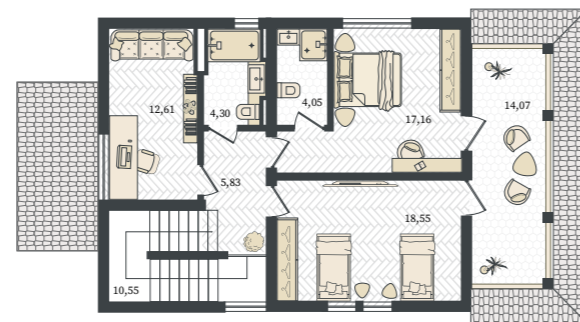


Планировки

1 этаж



2 этаж



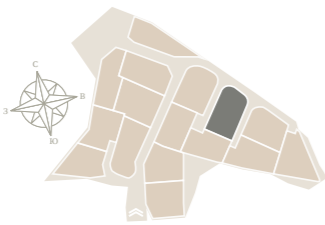
Дом №13

Площадь дома
186,51 м²

Площадь участка
670 м²

Стоимость:
130 млн. ₽

На плане поселка



План участка



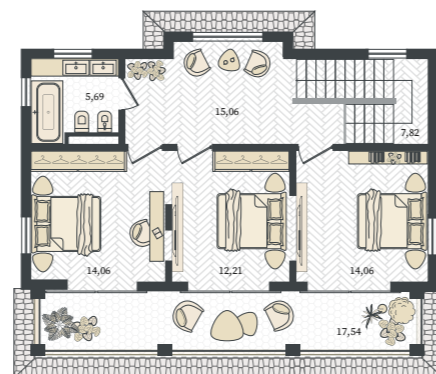
Особенности участка:
вид на горы

Планировки

1 этаж



2 этаж



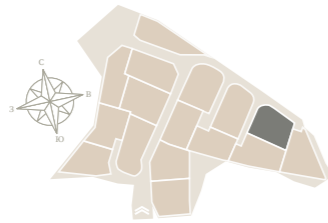
Дом №14

Площадь дома
254,85 м²

Площадь участка
640 м²

Стоимость:
130 млн. ₽

На плане поселка



Особенности участка:
вид на горы

План участка

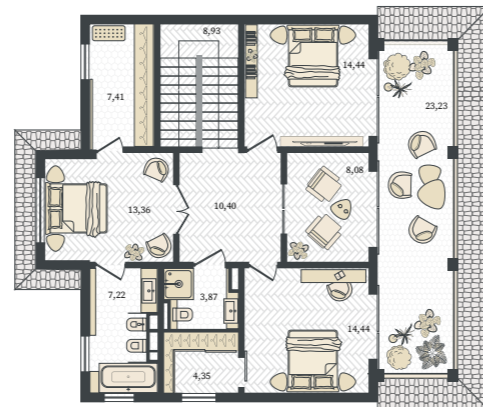


Планировки

1 этаж



2 этаж



Дом №15

Площадь дома
254,85 м²

Площадь участка
670 м²

Стоимость:
130 млн. ₽

На плане поселка



План участка



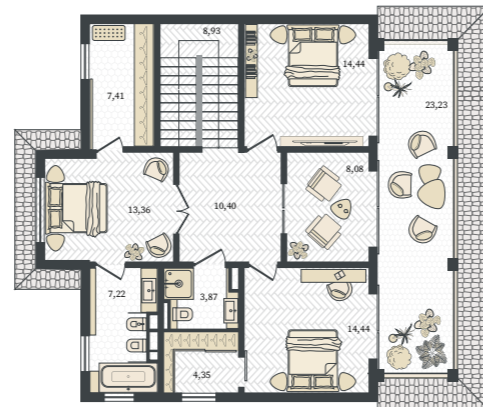
Особенности участка:
выход в лес

Планировки

1 этаж



2 этаж



НЕ ОФЕРТА



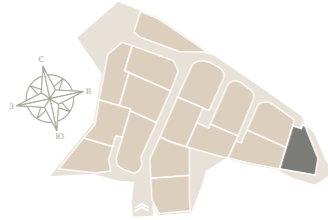
Дом №16

Площадь дома
254,85 м²

Площадь участка
650 м²

Стоимость:
150 млн. ₽

На плане поселка



План участка



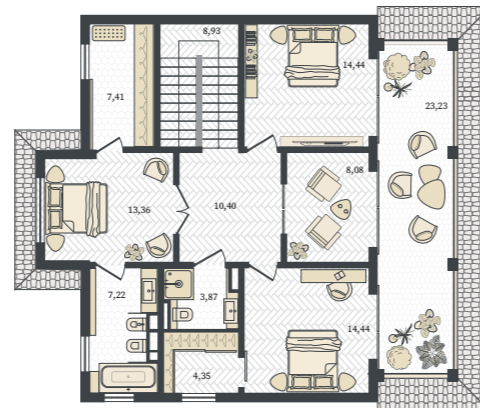
Особенности участка:
вид на горы, выход в лес

Планировки

1 этаж



2 этаж



Разложим по полочкам

Применение дорогостоящих, качественных и натуральных материалов создает гармоничный дизайн. Такое оформление будет актуально целую вечность, поскольку хороший вкус и высокая функциональность ценились во все времена.



Растения для ландшафтного дизайна подобраны в соответствие с климатической зоной Сочи – это яркие бугенвиллии и магнолии, вечнозеленые пальмы и кустарники, декоративные злаки, кипарисовики и другие хвойные. Это придаст участку красивый ухоженный вид в любое время года и не потребует особого ухода за растениями.



О застройщике



12

лет строим для вас

1 МЛН М²

введено в эксплуатацию

Купить просто

Полный расчет

Безопасная оплата как наличными, так и безналичным расчетом

Рассрочка

Получите беспроцентную рассрочку на 6 или 12 месяцев и оплачивайте ее равными долями или получите индивидуальный просчет.

Ипотека

Наш консультант поможет выбрать самую выгодную ипотечную программу в любом из банков, подготовит документы, ускорит согласование ипотеки и будет сопровождать вас на всех этапах сделки.

Материнский капитал

Можно оплатить часть стоимости дома сертификатом материнского капитала или погасить им ипотечный займ.

Возможно одобрить ипотеку онлайн

Военная ипотека

Можно использовать программу военной ипотеки при покупке.



ФИОРИ

коттеджный поселок

8 (800) 101-45-60

www.kp-fiori.ru